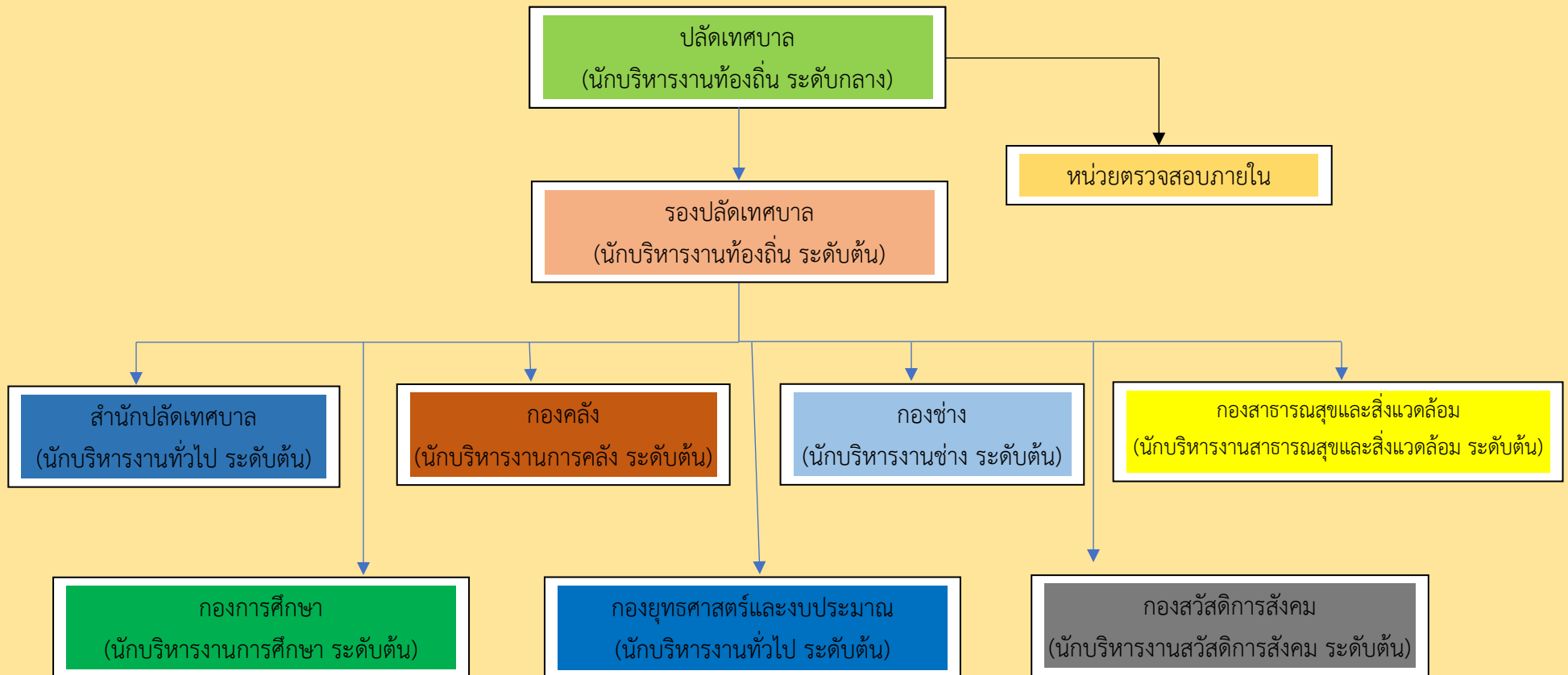
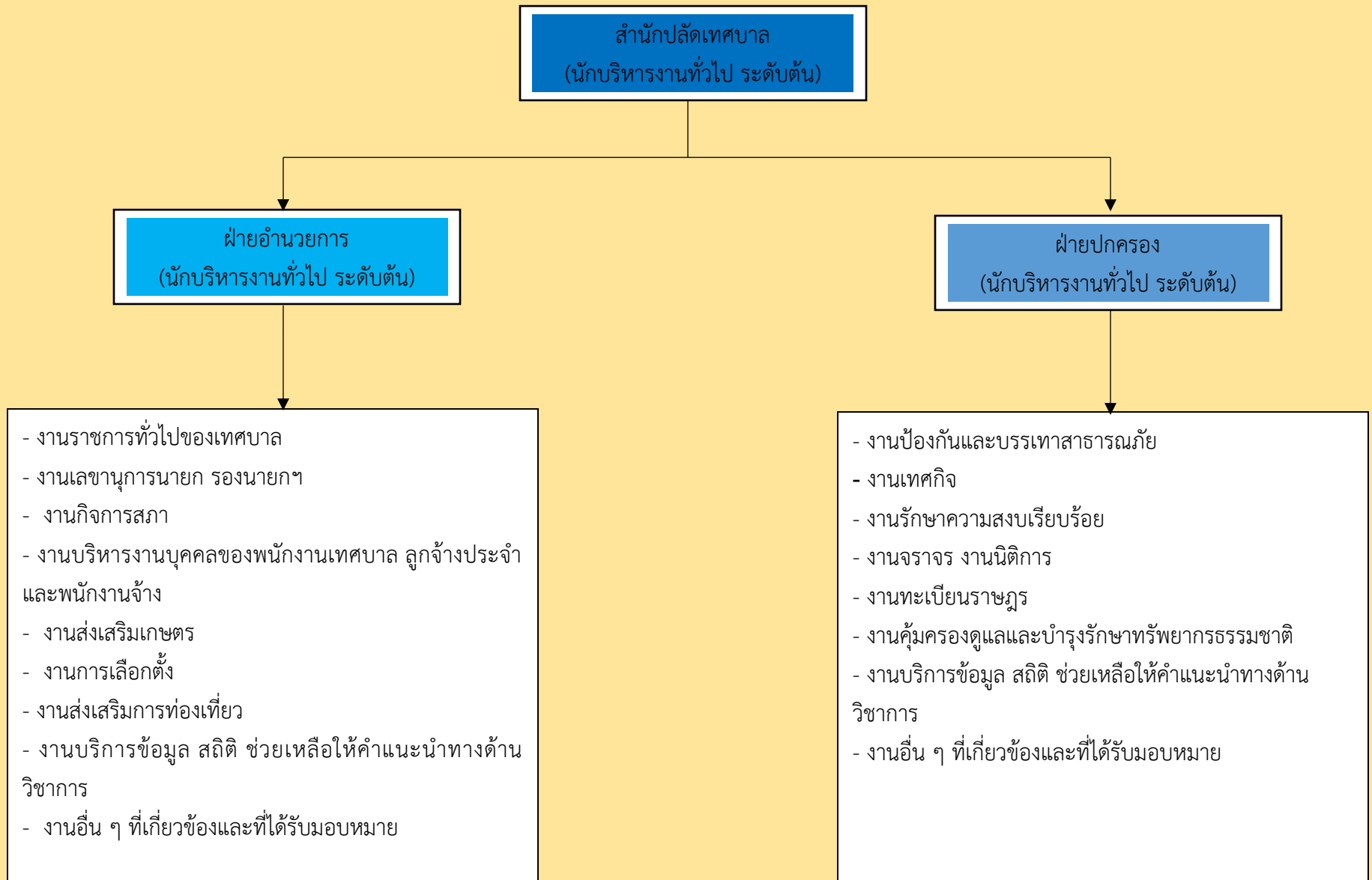


แผนภูมิโครงสร้างการแบ่งส่วนราชการ

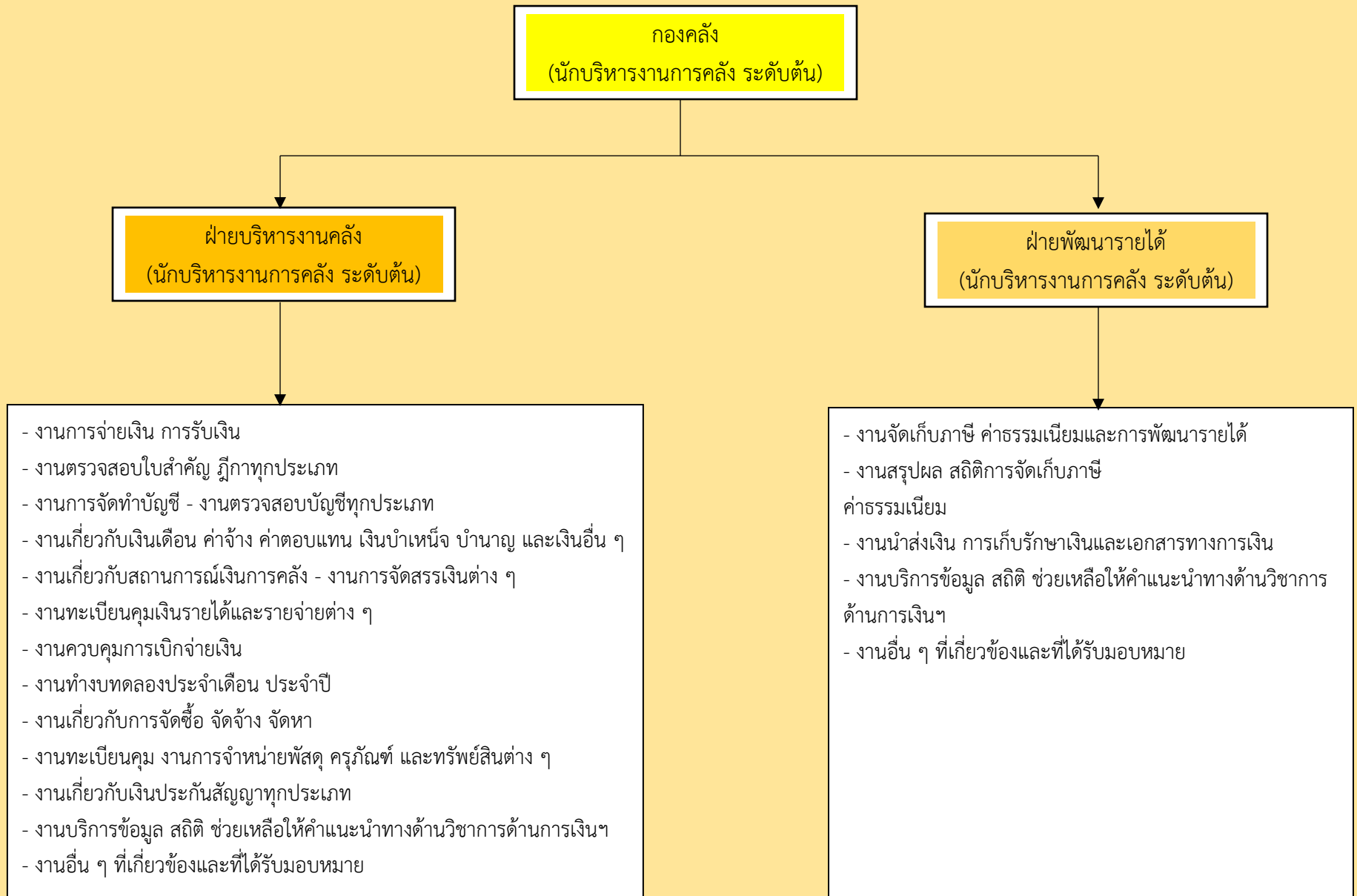
โครงสร้างส่วนราชการเทศบาลตำบลบ้านแป้น



แผนภูมิแสดงงานสำนักปลัดเทศบาล



แผนภูมิแสดงงานกองคลัง



แผนภูมิแสดงงานกองช่าง

กองช่าง
(นักบริหารงานช่าง ระดับต้น)

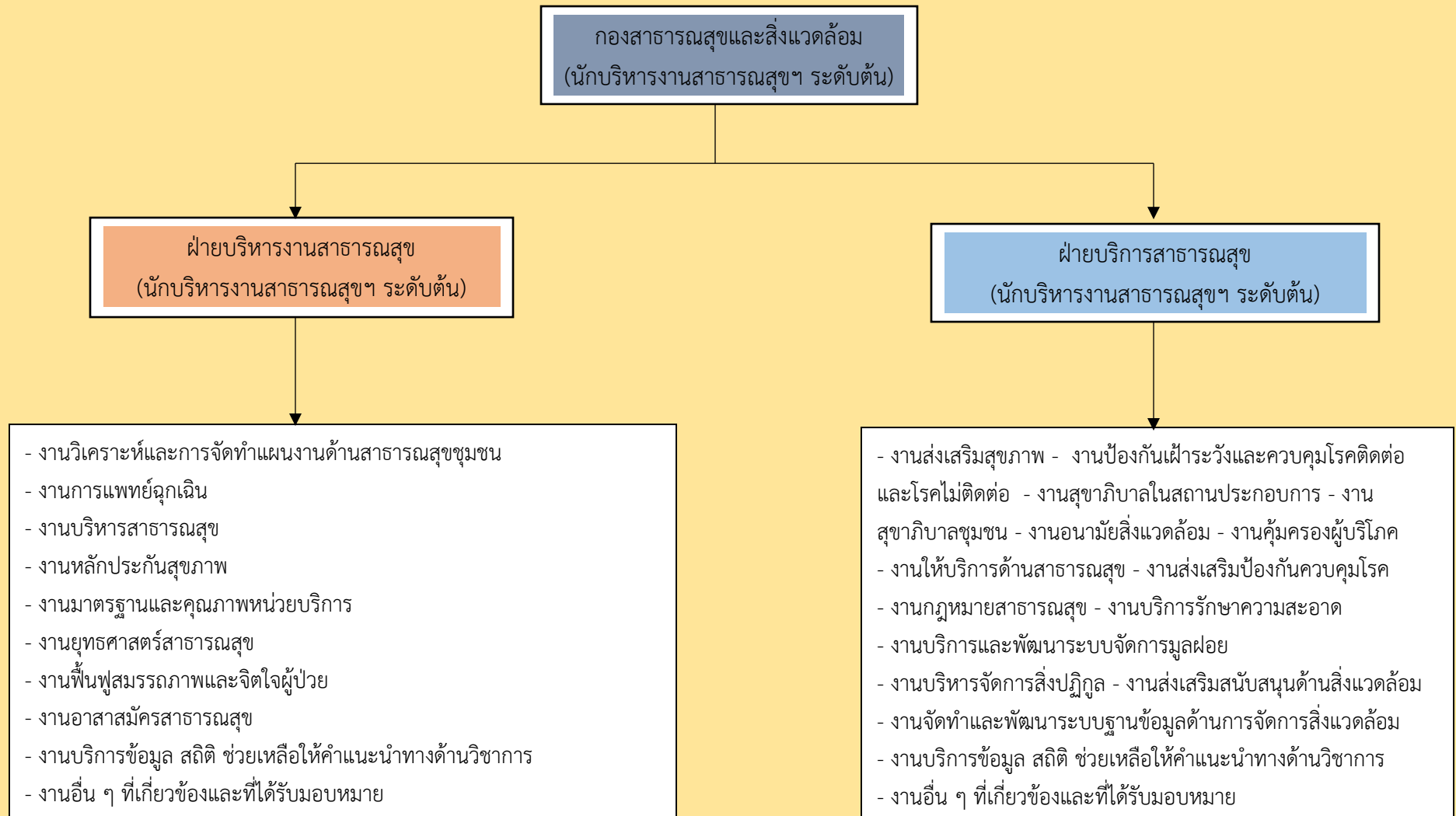
ฝ่ายแบบแผนและก่อสร้าง
(นักบริหารงานช่าง ระดับต้น)

ฝ่ายการโยธา
(นักบริหารงานช่าง ระดับต้น)

- งานสำรวจ งานออกแบบและเขียนแบบ
- งานประมาณราคา งานจัดทำราคากลาง
- งานจัดทำข้อมูลวิศวกรรมต่าง ๆ - งานจัดเก็บและทดสอบคุณภาพวัสดุ
- งานจัดทำทะเบียนประวัติโครงสร้างฯ - งานผังเมือง
- งานจัดทำแผนปฏิบัติงานการก่อสร้างและซ่อมบำรุงประจำปี
- งานจัดทำทะเบียนประวัติการใช้เครื่องจักรกลและยานพาหนะ
- งานแผนการซ่อมบำรุงรักษาเครื่องจักรกลและยานพาหนะ
- งานจัดทำทะเบียนควบคุมการจัดซื้อ การเก็บรักษา การเบิกจ่าย อุปกรณ์ อะไหล่ น้ำมันเชื้อเพลิง
- งานบริการข้อมูล สถิติ ช่วยเหลือให้คำแนะนำทางด้านวิชาการด้านวิศวกรรมต่าง ๆ
- งานอื่น ๆ ที่เกี่ยวข้องและที่ได้รับมอบหมาย

- งานติดตั้งซ่อมบำรุงระบบไฟฟ้าส่องสว่างและไฟสัญญาณจราจร
- งานปรับปรุงภูมิทัศน์
- งานตรวจสอบการก่อสร้าง
- งานควบคุมการก่อสร้างและซ่อมบำรุง
- งานจัดทำประวัติ ติดตาม ควบคุมการปฏิบัติงานเครื่องจักรกล
- งานเกี่ยวกับการประปา
- งานช่วยเหลือสนับสนุนการป้องกันและบรรเทาสาธารณภัย
- งานอื่น ๆ ที่เกี่ยวข้องและที่ได้รับมอบหมาย

แผนภูมิแสดงงานกองสาธารณสุขและสิ่งแวดล้อม



แผนภูมิแสดงงานกองยุทธศาสตร์และงบประมาณ

กองยุทธศาสตร์และงบประมาณ
(นักบริหารงานทั่วไป ระดับต้น)



ฝ่ายแผนงานและงบประมาณ
(นักบริหารงานทั่วไป ระดับต้น)



- งานวิเคราะห์นโยบายและแผน
- งานยุทธศาสตร์ของเทศบาล
- งานจัดทำแผนพัฒนาเทศบาล
- งานส่งเสริมการมีส่วนร่วมของประชาชนในการพัฒนาท้องถิ่น
- งานประสานการจัดทำแผนพัฒนาจังหวัด - งานคณะกรรมการพัฒนาเทศบาล
- งานคณะกรรมการจัดทำแผนพัฒนาเทศบาล
- งานงบประมาณ
- งานเสนอแนะขอรับการจัดสรรเงินอุดหนุนของเทศบาล
- งานจัดทำเทศบัญญัติงบประมาณรายจ่ายประจำปีและฉบับเพิ่มเติม (ถ้ามี)
- งานตรวจติดตามและประเมินผลแผนงานและโครงการ
- งานประชาสัมพันธ์ การบริการและเผยแพร่วิชาการ
- งานสถิติข้อมูล
- งานสารสนเทศ
- งานจัดทำและพัฒนาระบบข้อมูลสารสนเทศของเทศบาล
- งานบริการข้อมูล สถิติ ช่วยเหลือให้คำแนะนำทางวิชาการ
- งานอื่น ๆ ที่เกี่ยวข้องและที่ได้รับมอบหมาย

แผนภูมิแสดงงานกองการศึกษา

กองการศึกษา
(นักบริหารงานการศึกษา ระดับต้น)

ฝ่ายบริหารการศึกษา
(นักบริหารงานการศึกษา ระดับต้น)

- งานบริหารการศึกษา
- งานพัฒนาการศึกษา ทั้งการศึกษาในระบบการศึกษา การศึกษานอกระบบการศึกษา และการศึกษาตามอัธยาศัยฯ
- งานบริหารวิชาการด้านการศึกษา - งานโรงเรียน - งานกิจการนักเรียน
- งานการศึกษาปฐมวัย - งานขยายโอกาสทางการศึกษา
- งานเครือข่ายทางการศึกษา - งานศึกษานิเทศ
- งานส่งเสริมคุณภาพและมาตรฐานหลักสูตร
- งานพัฒนาสื่อเทคโนโลยีและนวัตกรรมทางการศึกษา
- งานการศาสนา - งานบำรุงศิลปะ จารีตประเพณี ภูมิปัญญาท้องถิ่นและวัฒนธรรมของท้องถิ่น
- งานการกีฬาและนันทนาการ - งานกิจกรรมเด็กเยาวชน
- งานศูนย์พัฒนาเด็กเล็ก
- งานบริหารงานบุคคลของพนักงานครู บุคลากรทางการศึกษา ลูกจ้าง และพนักงานจ้างสังกัดสถานศึกษาและศูนย์พัฒนาเด็กเล็กกรณียังไม่จัดตั้งกองการศึกษา
- งานบริการข้อมูล สถิติ ช่วยเหลือให้คำแนะนำทางวิชาการ
- งานอื่น ๆ ที่เกี่ยวข้องและที่ได้รับมอบหมาย

โครงสร้างกองการศึกษา

กองการศึกษา
(นักบริหารงานการศึกษา ระดับต้น)



ฝ่ายบริหารการศึกษา
(นักบริหารงานการศึกษา ระดับต้น)



- นักวิชาการศึกษา ปก./ชก.
- ศูนย์พัฒนาเด็กเล็กเทศบาลตำบลบ้านแป้น
- ผู้อำนวยการศูนย์พัฒนาเด็กเล็กเทศบาลตำบลบ้านแป้น
- ครู ๒ อัตรา
- พนักงานจ้างตามภารกิจ ผู้ดูแลเด็ก (ทักษะ) ๒ อัตรา
- โรงเรียนอนุบาลเทศบาลตำบลบ้านแป้น
- ผู้อำนวยการสถานศึกษา
- รองผู้อำนวยการสถานศึกษา
- ครู ๓ อัตรา
- ครูผู้ช่วย ๑ อัตรา
- พนักงานจ้างตามภารกิจ ๑ อัตรา
- พนักงานจ้างทั่วไป (ภารโรง) ๑ อัตรา

ประเภท	พนักงานเทศบาล						พนักงานครูเทศบาล				ลูกจ้างประจำ	พนักงานจ้าง		รวม
	บริหารท้องถิ่น		อำนาจการท้องถิ่น		วิชาการ	ทั่วไป	ชพ.	ชก.	คศ.๑	ครูผู้ช่วย		ภารกิจ	ทั่วไป	
ระดับ	กลาง	ต้น	กลาง	ต้น	ปก./ชก.	ปง./ชง.					กลุ่มที่ ๓			
อัตรา (คน)	-	-	-	๒	๑	-	๓ (ว่าง)	๔	๑	๑ (ว่าง)	-	๓	๑	๑๖

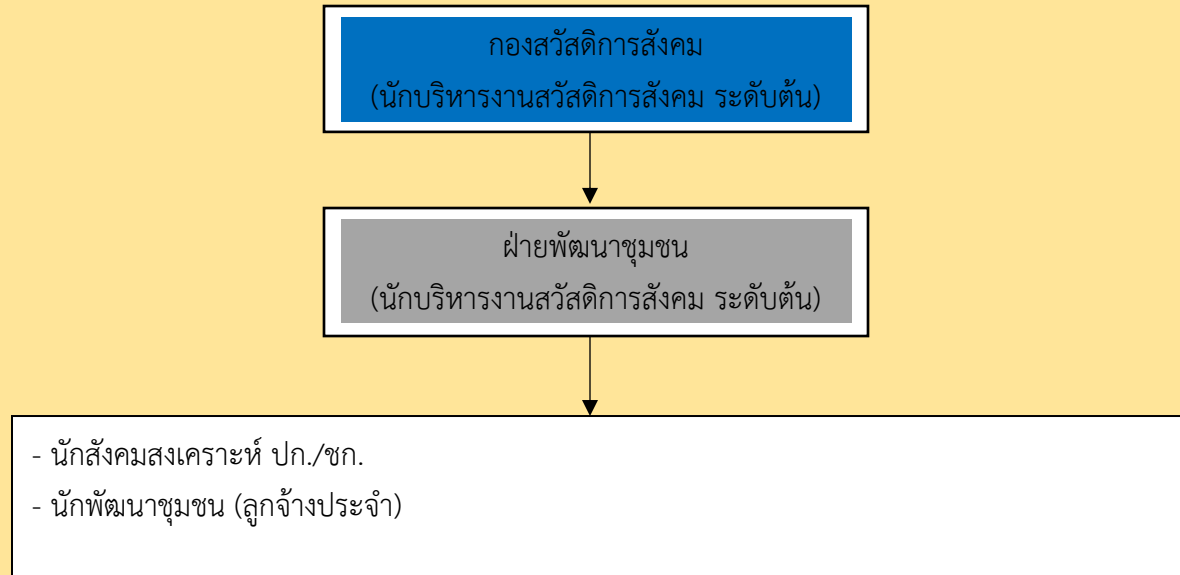
แผนภูมิแสดงงานของสวัสดิการสังคม

กองสวัสดิการสังคม
(นักบริหารงานสวัสดิการสังคม ระดับต้น)

ฝ่ายพัฒนาชุมชน
(นักบริหารงานสวัสดิการสังคม ระดับต้น)

- งานจัดทำแผนงานด้านการพัฒนาสังคม ด้านสวัสดิการสังคม และด้านสังคมสงเคราะห์
- งานพัฒนาระบบ รูปแบบ มาตรการ และวิธีการพัฒนาสังคม การจัดสวัสดิการสังคม และการสังคมสงเคราะห์ ที่สอดคล้องกับสภาพปัญหาและความต้องการของประชาชน
- งานพัฒนาชุมชน - งานสำรวจและจัดตั้งคณะกรรมการชุมชน - งานจัดระเบียบชุมชน
- งานส่งเสริมสนับสนุนการจัดสวัสดิการสังคมแก่เด็ก สตรี ผู้สูงอายุ ผู้พิการ และผู้ด้อยโอกาส
- งานฝึกอบรมและเผยแพร่ความรู้เกี่ยวกับการพัฒนาชุมชน
- งานสังคมสงเคราะห์เด็ก สตรี ผู้สูงอายุ ผู้พิการ ทูพพลภาพ ผู้ด้อยโอกาส ผู้ไร้ที่พึ่ง ผู้ประสบภัยพิบัติต่าง ๆ
- งานสงเคราะห์เด็กและเยาวชน ผู้พิการทางร่างกายและสมอง
- งานสงเคราะห์เด็กและเยาวชนผู้ถูกทอดทิ้ง เร่ร่อน ไร้ที่พึ่ง ถูกทำร้ายร่างกาย
- งานส่งเสริมสวัสดิภาพเด็กและเยาวชนที่ประพฤตินไม่เหมาะสมแก่วัย
- งานสงเคราะห์ครอบครัวที่ประสบปัญหาความเดือดร้อนและเผยแพร่ความรู้เกี่ยวกับการดำเนินชีวิตในครอบครัว
- งานจ่ายเงินเบี้ยยังชีพผู้สูงอายุ ผู้พิการ ฯลฯ
- งานบริการข้อมูล สถิติ ช่วยเหลือให้คำแนะนำทางวิชาการ
- งานอื่น ๆ ที่เกี่ยวข้องและที่ได้รับมอบหมาย

โครงสร้างกองสวัสดิการสังคม



ประเภท	พนักงานเทศบาล						พนักงานครูเทศบาล				ลูกจ้างประจำ	พนักงานจ้าง		รวม
	บริหารท้องถิ่น		อำนาจการท้องถิ่น		วิชาการ	ทั่วไป	ชพ.	ชก.	คศ.๑	ครูผู้ช่วย		ภารกิจ	ทั่วไป	
ระดับ	กลาง	ต้น	กลาง	ต้น	ปก./ชก.	ปง./ชง.					กลุ่มที่ ๓			
อัตรา (คน)	-	-	-	๒	๑	-	-	-	-	-	๑	-	-	๔

แผนภูมิแสดงงานหน่วยตรวจสอบภายใน

หน่วยตรวจสอบภายใน

- งานจัดทำแผนการตรวจสอบภายในประจำปี
- งานการตรวจสอบความถูกต้องและเชื่อถือได้ของเอกสารการเงิน การบัญชี เอกสารการรับการจ่ายเงินทุกประเภท ตรวจสอบการเก็บรักษาหลักฐานการเงิน การบัญชี
- งานตรวจสอบการสรรหาพัสดุและทรัพย์สิน การเก็บรักษาพัสดุและทรัพย์สิน
- งานการตรวจสอบการทำประโยชน์จากทรัพย์สินของเทศบาล
- งานตรวจสอบ ติดตามและการประเมินผลการดำเนินงานตามแผนงาน โครงการให้เป็นไปตามนโยบาย วัตถุประสงค์ และเป้าหมายที่กำหนดอย่างมีประสิทธิภาพ ประสิทธิผลและประหยัด
- งานวิเคราะห์และประเมินความมีประสิทธิภาพ ประหยัด คุ่มค่าในการใช้ทรัพยากรของส่วนราชการต่าง ๆ
- งานประเมินการควบคุมภายในของหน่วยรับตรวจ
- งานรายงานผลการตรวจสอบภายใน
- งานบริการข้อมูล สถิติ ช่วยเหลือให้คำแนะนำแนวทางแก้ไขปรับปรุงการปฏิบัติงานแก่หน่วยรับตรวจและผู้เกี่ยวข้อง
- งานอื่น ๆ ที่เกี่ยวข้องและที่ได้รับมอบหมาย

อำนาจหน้าที่เทศบาลตำบลบ้านแป้น

ตามพระราชบัญญัติเทศบาล พ.ศ. ๒๔๙๖ และแก้ไขเพิ่มเติม ฉบับที่ ๑๑ (พ.ศ.๒๕๔๓) เทศบาลตำบลบ้านแป้น มีหน้าที่ต้องทำในเขตเทศบาลดังนี้

- (๑) รักษาความสงบเรียบร้อยของประชาชน
- (๒) ให้มีและบำรุงทางบกและทางน้ำ
- (๓) รักษาความสะอาดของถนน หรือทางเดินและที่สาธารณะทั้งการกำจัด มูลฝอยและสิ่งปฏิกูล
- (๔) ป้องกันและระงับโรคติดต่อ
- (๕) ให้ราษฎรได้รับการศึกษาอบรม
- (๖) ส่งเสริมการพัฒนาสตรี เด็ก เยาวชน ผู้สูงอายุ และผู้พิการ
- (๗) บำรุงศิลปะ จารีตประเพณี ภูมิปัญญาท้องถิ่น และวัฒนธรรมอันดีของท้องถิ่น
- (๘) หน้าที่อื่นตามที่กฎหมายบัญญัติให้เป็นหน้าที่ของเทศบาล

นอกจากนี้ เทศบาลตำบล อาจจัดทำกิจการใด ๆ ในเขตเทศบาลได้ ดังนี้

- (๑) ให้มีน้ำสะอาดหรือการประปา
- (๒) ให้มีโรงฆ่าสัตว์
- (๓) ให้มีตลาด ท่าเทียบเรือและท่าข้าม
- (๔) ให้มีสุสานและฌาปนสถาน
- (๕) บำรุงและส่งเสริมการทำมาหากินของราษฎร
- (๖) ให้มีและบำรุงการไฟฟ้าหรือแสงสว่างโดยวิธีอื่น
- (๗) ให้มีและบำรุงทางระบายน้ำ
- (๘) เทศพาณิชย์